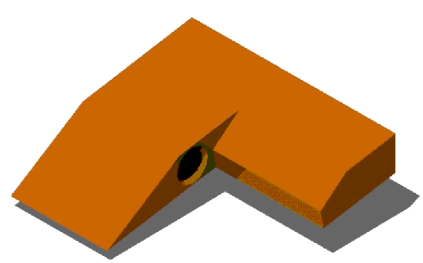


- DÉCOUPER ET ENLEVER LES QUATRE SECTIONS IDENTIFIÉES PAR LA LETTRE (A) SELON LES DIMENSIONS INDICUÉES
- REMPLACER PAR BLOC D'ANCRAGE FOURNIS. (VOIR DÉTAIL D'INSTALLATION)
- SOUDER ET MEULER LE DESSUS (TYPIQUE AUX 4 ENDRITS)

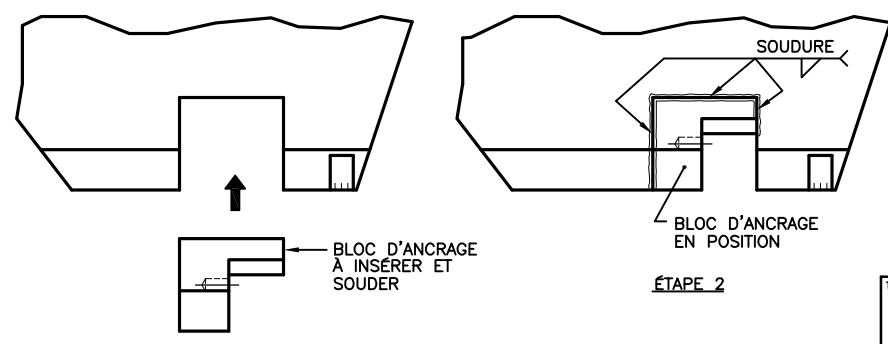
BOUT DE QUAI EN ACIER
(VUE DE DESSUS)

NOTE: AVANT D'EFFECTUER TOUTE MODIFICATION AU QUAI, S'ASSURER DES CRITÈRES SUIVANTS:
LARGEUR MIN. DU QUAI AU BOUT: 71-1/4"
ÉPAISSEUR MIN. 5/8"

VOIR VIDÉO D'INSTALLATION À L'ADRESSE SUIVANTE:
www.produitshevea.com



BLOC D'ANCRAGE



DÉTAIL D'INSTALLATION
(VUE DE DESSUS)

Titre :									
QUAI NIVELEUR									
DÉTAILS DES MODIFICATIONS À EFFECTUER									
POUR PLAQUES D'AMORTISSEMENT									
Conçu par :		Dessiné par :		Vérifié par :		Échelle :		Date :	
J. BERGERON		J. BERGERON		J-P DESLAURIERS		NAL		19 OCTOBRE 2007	
Format :								NoDessin :	
-								B0001	
NoFeuille :									
1/1									

